

SZ05-TCP232-T2 串口服务器 规格书 V1.1

上海顺舟智能科技股份有限公司
www.shuncom.com
更新日期：2022-6-11

文档修订记录

版本	变化状态	日期	作者
V1.0	新增	2021/12/24	SHUNCOM
V1.1	串口线序标注错误	2022/6/11	SHUNCOM

目录

一、产品概述.....	4
1.1 产品简介	4
1.2 性能特点	4
1.3 产品规格	5
二、外观结构尺寸图.....	6
2.1 产品外观图	6
2.2 模块尺寸图	7
2.3 模块引脚定义.....	7
三、联系方式.....	10

一、产品概述

1.1 产品简介

SZ05-TCP232-T2 是上海顺舟智能科技针对物联网应用，而推出插针式串口服务器。SZ05-TCP232-T2 可以实现串口转以太网、TCP/UDP、Modbus TCP 协议等协议转化。串口速率从 300bps~460.8Kbps 可配置。

即 UART 收到的数据通过以太网转到云端/计算机，云端/计算机下发的数据转发到 UART。实现这些功能，无需用户开发程序通过简单配置即可快速使用。也可以进行简单的加密、边缘计算等功能。具有集成度高、性价比高、开发简单、稳定性强、低功耗等特点。是一款即插即用的串口服务器。

1.2 性能特点

- 基本的功能是实现 UART 到 TCP/IP 的协议转化，工业级温度范围，稳定可靠
- 10/100Mbps 网口，支持 Auto-MDI/MDIX，支持交叉直连网线自适应
- 支持 TCP Server、TCP Client、UDP Client、UDP Server、Modbus TCP、透传多种工作模式等多种通讯协议
- 支持 TTL 电平或者 RS485 串口
- 支持虚拟串口
- 串口波特率支持 300bps~460.8Kbps；
- 支持 None、Odd、Even、Mark、Space 五种校验方式
- RJ45 带 Link/Act 指示灯，网口内置隔离变压器，1.5KV 电磁隔离
- 全球唯一 MAC 地址
- 支持通过网络升级固件
- DNS 服务器可设置；支持 DNS 域名解析功能
- 支持静态 IP 地址和 DHCP 自动获取 IP 地址，并可以通过 UDP 广播协议查询网络内的设备
- 支持 Keepalive 机制，可快速探查死连接等异常并快速重连

➤ 注册包机制，可自定义

1.3 产品规格

网口参数	
以太网	支持
端口数据	1 个
网口规格	RJ45、10/100Mbps
网络协议	支持 TCP Server、TCP Client、UDP Client、UDP Server、Modbus TCP、透传
指示灯	RJ45 带 Link/Act 指示灯
电气隔离	网口内置隔离变压器，1.5KV 电磁隔离
电源参数	
工作电压	VCC: 5.0V 或者 VCC: 3.3V
工作电流	5V:59mA 或者 3.3V:38mA
串口参数	
端口数	TTL*1 或者 RS485*1 (二者选一)
标准	3.3V TTL 电平或者 RS485 A+, B-
串口波特率	300bps~460.8Kbps
串口标准	TTL 或者 RS485
数据位	5bit, 6 bit, 7bit, 8bit
停止位	1, 2
校验位	None, Even, Odd, Space, Mark
电气结构	
尺寸	50.5*22.6*15.0mm (L*W*H)
工作环境	
工作温度	-40~85℃
存储温度	-40~105℃
工作湿度	5%~95%RH (无凝露)
存储湿度	5%~95%RH (无凝露)

软件

配置方式

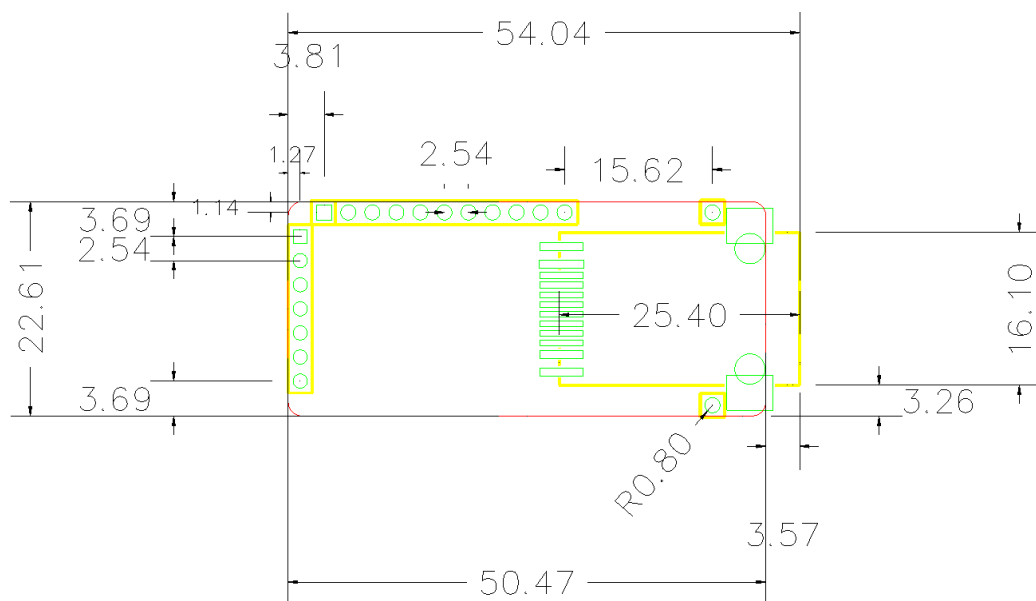
SZVircom 软件配置模组参数，支持 Windows 系统 32/64

二、外观结构尺寸图

2.1 产品外观图



2.2 模块尺寸图



54.04*22.61*15.0mm (L*W*H)

2.3 模块引脚定义

P1 引脚定义

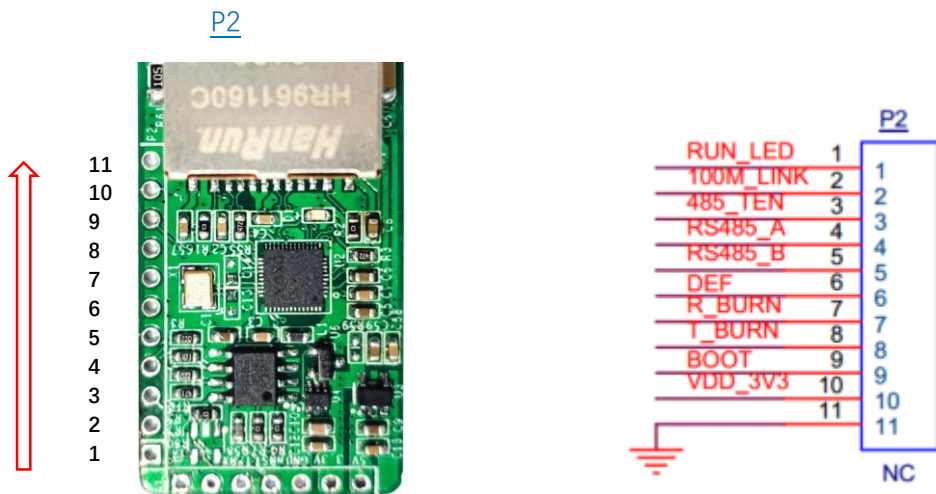


P1 引脚定义说明

排序	标识	功能	备注
1	预留	预留	预留
2	RXD	3.3V TTL 电平，接用户 TX (如果不行，建议交叉)	与 P2 的 485 信号二选一，购买前请确认需要的功能和型号

3	TXD	3.3V TTL 电平，接用户 RX (如果不行，建议交叉)	与 P2 的 485 信号二选一, 购买前请确认需要的功能和型号
4	nRST_2	复位，低电平有效	
5	GND	电源地	GND
6	VDD_3.3V	电源正	3.3V
7	5V	电源正	5V

P2 引脚定义



P2 引脚定义说明

排序	标识	功能	备注
1	RUN_LED	运行	上电 LED，一秒闪烁一次
2	100M_LINK	连接	0V 代表 RJ45 连接
3	485_TEN	485 发送控制端	默认为 0，模块向串口发送数据时变为 1。
4	RS485_A	接用户 A+	与 P1 的 TTL 信号二选一，购买前请确认需要的功能和型号
5	RS485_B	接用户 B+	与 P1 的 TTL 信号二选一，购买前请确认需要的功能和型号
6	DEF	复位	低电平有效，最小时间 1S，恢复出厂 IP 地址
7	R_BURN	悬空	原厂 BOOT 固件升级用，一般无需连接。
8	T_BURN	悬空	原厂 BOOT 固件升级用，一般无需连接。
9	BOOT	悬空	和地短接后处于原厂 BOOT 升级模式，正常情况下悬空即可。
10	VDD_3.3V	电源正	3.3V
11	GND	电源负	GND

上海总部

地址：上海市浦东张江盛荣路 88 弄盛大天地源创谷 1 号楼 6F（总部）

电话: 021-339339 88/78/68/58/28/18

传真: 021-339339 68 转 6808

邮箱: sales@shuncom.com

技术支持

电话: 021-339339 88/78/68/58/28/18 售后转 6653

邮箱: 6800@shuncom.com/6251@shuncom.com

